

Sınıf ve Şube Tanımlama
Şubeye Sınıf Öğretmeni Atama
Şubeye Öğrenci ATama
Şubeye Ders Ekleme / Çıkarma
Şube Listeleri
Öğretmen Kaydı
Öğretmen Listesi
Öğretmen Bilgileri
Öğrenci Kaydı
Öğrenci Listesi



OkulNET.NET

Veli - Öğrenci Modülü Kullanım Kılavuzu

Öğrenci Bilgileri
Öğrenci Şube Değişirme
Öğrenci Ders Bilgisi
Öğrenci Davranış Notu
Günlük Devamsızlık Takibi
Öğrenci Bazlı Devamsızlık
Devamsızlık Sınırı Takibi
Ders Katalogları
Ders Bilgileri
Not verme
Dönem Ödevi Atama
Proje Atama
Alan Bölüm İşlemleri
Sınav Tanımlama ve Not Girişi
Sorumluluk Sınavları
OYS Sınavları
Deneme Sınavları ve Analizleri
Konu tarama Testleri
Mezuniyet ve Diploma İşlemleri
Öğrenci, Şube ve Okul Raporları
Şube ve Okul İstatistikleri
Dönem ve Yılsonu İşlemleri
Öğrenci Devamsızlık
Ders Notları
Yıl Sonu Karneleri
Başarı
Deneme Sınavı Sonuçları
Şube Öğrencileri
Şube Öğretmenleri
Okul İdarecileri

OkulNET Öğrenci Veli Kullanım Kılavuzu İÇİNDEKİLER

GİRİŞ.....	3
ANA SAYFA	3
EĞİTİM	4
SINAVLAR	8
ŞUBEM	16
HİZMETLER	16
KİŞİSEL BİLGİLER	17
AJANDA.....	18
VELİLERE ÖZEL	
MESAJLAR.....	21
ÖĞRENCİLER	24

Eğitim

- [Devamsızlıklar](#)
- [Ders Notları](#)
- [Hafta Sonu Kursları](#)
- [Yıl Sonu Karneleri](#)
- [Başarılar](#)
- [Faaliyetler](#)
- [Ders Sınav Takvimi](#)

Sınavlar

- [Alistirma Sınavları](#)
- [Deneme Sınavları](#)
- [Online Sınavlar](#)
- [Online Rehberlik Sınavları](#)
- [Başarı Karşılaştırma](#)
- [Puan Karşılaştırma](#)
- [Bilgi Haritası](#)
- [Öğretmen Anket](#)

Şubem

- [Öğrenciler](#)
- [Sınıf Öğretmenim](#)
- [Öğretmenlerim](#)
- [Okul Yöneticileri](#)

Hizmetler

- [Kütüphane](#)
- [Rehberlik Sınavları](#)

Kişisel Bilgiler

- [Kimlik Bilgileri](#)
- [Kullanıcı Adı Değiştirme](#)
- [Parola Değiştirme](#)

Ajanda

- [Kişisel Ajanda](#)
- [Etkinlik İzleme](#)
- [Davet Edildiğim Etkinlikler](#)

Öğrenciler

- [Öğrenci Seçimi](#)

Mesajlar


- [Öğretmen İletişim](#)
- [Dilek ve Öneri Gönderme](#)
- [Gelen Mesajlar](#)
- [Giden Mesajlar](#)
- [Mesaj Gönder](#)

OKULNET VELİ-ÖĞRENCİ MODÜLÜ

GİRİŞ

OkulNET Öğrenci Bilgi Sistemi, veli ya da öğrencilerin okul hayatı ile ilgili ihtiyaç duydukları tüm bilgileri bulabileceği bir platformdur. OkulNET programını kullanabilmek için hiç bir program bilgisine ihtiyaç yoktur. Mouse kullanabilen her öğrenci-veli, kolaylıkla tüm işlemlerini yerine getirebilir.

OkulNET sistemine girebilmek için gerekli internet adresinizi okulunuzdan öğreniniz. Sisteme giriş yapamıyorsanız, yazdığınız internet adresinin doğruluğunu kontrol ediniz. Okul yönetiminin verdiği kullanıcı adı ve parolası ile sisteme giriş yapınız. Parola ve kullanıcı adınızın kredi kartı numarası gibi önemli olduğunu, başkalarının eline geçerse sizin ile ilgili tüm bilgilere sahip olacağını unutmayınız. Şifrenizi ya da parolanızı istediğiniz an değiştirebilirsiniz.. Kullanıcı adı ve şifre değiştirme işlemleri 16. sayfada ayrıntıları ile açıklanmaktadır.



Kullanıcı Girişi

Kullanıcı

Parola

ANA SAYFA

Sisteme girer girmez ihtiyacınız olabilecek tüm bilgilere ana sayfada yer verilmiştir.



OkulNET Öğrenci Bilgi Sistemine Hoşgeldiniz

ONUR CAN ZAİM

ÖZEL YÜCE İLKÖĞRETİM OKULU
7/D

1 [Kimlik ve kayıt bilgilerine ulaşmak için tıklayınız.](#)

2 [Öğrenci Bilgi Haritasını incelemek için tıklayınız.](#)

Sınav Bilgileri

Sınav Adı	Sınav Tarihi
3. Deneme Sınavı (7.Sınıf)	25.05.2006
5. Fen-Sosyal Tarama Sınavı 7.Sınıf	03.05.2006
4. Fen-Sosyal Tarama Sınavı 7.Sınıf	28.03.2006
4. Türkçe-Matematik Tarama Sınavı 7.Sınıf	14.03.2006
3. Fen-Sosyal Tarama Sınavı 7.Sınıf	02.03.2006
3. Türkçe-Matematik Tarama Sınavı 7.Sınıf	16.02.2006

2005-2006 Karne Bilgileri

Ders	Saati	I. Dönem Notu	II. Dönem Notu
Türkçe	5	5	5
Matematik	4	5	5
Fen Bilgisi	3	5	5
Sosyal Bilgiler	3	4	5
Vatandaşlık ve İnsan Hakları Eğitimi	1	5	5
İngilizce	4	5	5
Din Kültürü ve Ahlak Bilgisi	2	5	5
Resim-İş	1	5	5

Sınav Takvimi

Tarih	Ders
15.05.2006	İngilizce
17.05.2006	Türkçe
26.05.2006	Türkçe
24.05.2006	Matematik
25.05.2006	Matematik
22.05.2006	Fen Bilgisi
24.05.2006	Fen Bilgisi
23.05.2006	Sosyal Bilgiler
31.05.2006	Sosyal Bilgiler
30.05.2006	Vatandaşlık ve İnsan Hakları Eğitimi
16.05.2006	DİN KÜLTÜRÜ AHLAK BİLGİSİ
29.05.2006	İŞ EĞİTİMİ-T
26.05.2006	ALMANCA
18.05.2006	BİLGİSAYAR

Devamsızlık

Özürsüz 6 8

Özürsüz 6 5

Detaylar

Servis

Güzergeç Plaka
GOP - 7 06 C
BİRLİK 2994

Ders Programı

Saati	Ders
1.Saat	Fen Bilgisi
2.Saat	Fen Bilgisi
3.Saat	Sosyal Bilgiler
4.Saat	Müzik
5.Saat	İngilizce
6.Saat	İngilizce
7.Saat	Matematik
8.Saat	Matematik

Öğretmen Görüşü

Öğretmen	Gün
GÖRKEM SAVAŞCI	Çarşamba 12:00-14:00
GÖZE SOYDAŞ	Cuma 10:10-10:50
SERPİL KORKMAZ	Perşembe 10:10-10:50
MEHTAP KABADAYI	Perşembe 12:00-12:30

Okul yönetiminin bilgileri girmesi durumunda ana sayfada bulabileceğiniz bilgiler, anlatım kolaylığı olması açısından yukarıdaki resimde numaralandırılarak

gösterilmiştir. Numaralara göre bulabileceğiniz bilgilerin başlıkları ve içerikleri kısaca açıklanmıştır.

1-Kimlik ve kayıt bilgileri : Öğrencinin kimlik ve kayıt bilgileri yer almaktadır.

2-Öğrenci Bilgi Haritası : Öğrencinin girdiği tüm sınavların toplu analizlerine göre bilgi haritası çıkarılmaktadır. Öğrenci Bilgi haritası çok ayrıntılı olarak 12.sayfada anlatılmaktadır.

3-Sınav Bilgileri: Öğrencinin konu tarama ve deneme sınav sonuçlarının açıklandığı bölümdür.

4-Karne Bilgileri: İçinde bulunulan eğitim öğretim döneminin karne notlarına ulaşılabilecek bölümdür.

5- Öğrenci Resmi: Öğrencinin resminin yer aldığı bölümdür.

6- Devamsızlık: İçinde bulunulan eğitim öğretim döneminin devamsızlık bilgilerine ulaşılabilecek bölümdür.

7- Servis: Öğrenci servisten yararlanıyorsa servis güzergahının ve plaka numarasının yer aldığı bölümdür.

8- Ders Programı : Günlük ders programının saat saat yer aldığı bölümdür.

9- Sınav Takvimi : Öğretmenler tarafından ilan edilen sınavların tarihlerinin yer aldığı bölümdür.

10- Öğretmen Görüşme Saatleri : Öğretmenlerin veliler ile görüşme saatlerinin gün ve yer olarak belirtildiği bölümdür.

11- Linkler : Yukarıda belirtilen tüm bilgilere ve onların ayrıntılarına ulaşılabilecek bölümdür. Ana linklerin üzerine tıkladığında alt linkler listelenmektedir.

Sayfanın daha geniş görünmesini sağlamak için ekranın sol tarafındaki “**Menü Gizle**” düğmesine basabilirsiniz. Tekrar menülere ihtiyacınız olduğunda aynı düğmeye basarak, menünün geri gelmesini sağlayabilirsiniz.



EĞİTİM

Eğitim ile ilgili tüm bilgilerin yer aldığı bölümdür.

Devamsızlıklar: Öğrencinin devamsızlık bilgilerine ulaşmak için ekranın sol tarafındaki “**Eğitim**” yazısının üzerine sonra da “**Devamsızlıklar**” yazısının üzerine tıklayınız. Öğrencinin varsa özürlü ve özürsüz devamsızlıklarının toplamı, devamsızlık yaptığı tarih ve devamsızlık türü listelenmektedir.



Özürsüz Devamsızlık Toplamı	:8
Özürlü Devamsızlık Toplamı:	:5

Devamsızlık Tarihi	Devamsızlık Türü
30.12.2005	Yarım Gün Devamsızlık
13.02.2006	Tam Gün Devamsızlık
14.02.2006	Tam Gün Devamsızlık
22.02.2006	Yarım Gün Devamsızlık
07.03.2006	Yarım Gün Devamsızlık
10.03.2006	Yarım Gün Faaliyet
16.03.2006	Yarım Gün Faaliyet

Ders Notları : Ders notlarınıza ulaşmak için ekranın sol tarafındaki “**Eğitim**” yazısının üzerine sonra da “**Ders Notları**” yazısının üzerine tıklayınız. İçinde bulunduğunuz dönemin ders notları yer alacaktır. Ayrıntısına ulaşmak istediğiniz ders notunun üzerine gelip tıklayınız. Aşağıdaki örneğe göre ders notu 5 olan “**Matematik**” dersinin üzerine tıklanmış, ayrıntılı bilgileri analiz edilmiştir. Sayfanın aşağısında bu notları veren matematik öğretmenin adı, yazılı ve sözlü sınavların tarihleri, 5 not ortalamasına sağlayan sınav puanlarının ayrıntılı listesi yer almaktadır.

Ders	Saati	I. Dönem Notu	II. Dönem Notu
Türkçe	5	100	100
Matematik	4	100	100
Fen Bilgisi	3	100	100
Sosyal Bilgiler	3	100	100
Vatandaşlık ve İnsan Hakları Eğitimi	1	100	100
İngilizce	4	100	100
Din Kültürü ve Ahlak Bilgisi	2	100	100
Resim-İş	1	100	100
Müzik	1	100	100
Beden Eğitimi	2	100	100
İş Eğitimi	2	100	100
Almanca	1	100	100
Bilgisayar	1	100	100

Ders	: Matematik
Öğretmeni	: GÖZE SOYDAŞ

Sınav	Tarihi	Puan
1. Yazılı	23.03.2006	100
2. Yazılı	24.05.2006	100
3. Yazılı	25.05.2006	75
1. Sözlü	25.05.2006	100
2. Sözlü	25.05.2006	100

Hafta Sonu Kursları: Deneme sınavları sonuçlarına göre öğretmenler ve okul yöneticileri kararlaştırıp öğrencileri hafta sonu kurslarına çağırabilirler. Öğrenci bu davet ile ilgili düşüncesini kendi sayfasından okul yöneticilerine iletebilir. Hafta sonu kurs bilgilerine ulaşmak için ekranın sol tarafındaki “**Eğitim**” yazısının üzerine sonra da “**Hafta Sonu Kursları**” yazısının üzerine tıklayınız. Herhangi bir davet varsa sayfanın ortasında listelenmektedir.

Kursun adı, kursta görevli öğretmenin adı, kursun tarihi ve nerede yapılacağı belirtilmektedir.

Kurs No	Adı	Öğretmeni	Tarihi	Yer	
253	Özel Başarı Kursu	GÖZE SOYDAŞ	13.05.2006 10:00:00	7-D Sınıfı	Katılmak istiyorum

Böyle bir kursa davet edildiğinizde katılmak istiyorsanız “**Katılmak İstiyorum**” yazısının üzerine tıklayınız. Bu isteğiniz okul yönetimine iletilecek ve okul yöneticileri buna göre kursu organize edeceklerdir. Kursa katılmayı kabul ettikten sonra herhangi bir nedenle kaydınızı iptal ettirmeniz gerekiyorsa iptal işlemi sadece okul müdürlüğü tarafından yapılabilmektedir.

Yıl Sonu Karneleri: İçinde bulunduğunuz öğretim yılının ders notlarını, geçmiş yıllara ait notlarınız aktarılmışsa geçmiş dönemlerin karne notlarını bu bölümde yayınlanmaktadır. Böylece geçmiş yıllara ait bir karne notuna ihtiyaç duyduğunuzda kolaylıkla kendi sayfanızdan bulabilirsiniz. Yıl sonu karne notlarına ulaşmak için ekranın sol tarafındaki **“Eğitim”** yazısının üzerine sonra da **“Yıl Sonu Karneleri”** yazısının üzerine tıklayınız.

☐ 2000-2001 Eğitim Öğretim Yılı

Ders	Saat	I. Dönem Notu	II. Dönem Notu	Yıl Sonu N
Türkçe	12	5	5	5
Matematik	4	5	5	5
Hayat Bilgisi	5	5	5	5
İngilizce	7	5	5	5
Resim-İş	2	5	5	5
Müzik	2	5	5	5
Beden Eğitimi	2	5	5	5
Bireysel Etkinlik	3	-	-	-
Bilgisayar	1	5	5	5
Genel Ortalama		AritmetikOrtalama		
5		5		

Yandaki örnekte öğrenci, 7.sınıfta okuyor. Yıl sonu karneleri bölümünden geçmiş tüm notlarını öğrenebilir. İsterse 1999-2000 eğitim öğretim yılındaki 1.sınıf karne notlarına ulaşabilir.

☐ 1999-2000 Eğitim Öğretim Yılı

Ders	Saat	I. Dönem Notu	II. Dönem Notu	Yıl Sonu N
Türkçe	12	5	5	5

Başarılar:

Öğrenci takdir-teşekkür anlamında başarı belgesi almaya hak kazanmışsa başarı belgelerinin listesini geçmiş yıllarla birlikte görebilirler.

Başarılar listesine ulaşmak için ekranın sol tarafındaki **“Eğitim”** yazısının üzerine sonra da **“Başarılar”** yazısının üzerine tıklayınız. Öğrencinin bu tür başarıları varsa bu başarıları listelenecektir.

	Yıl	Dönem	Belge
★	2005-2006	2. Dönem	Takdir Belgesi
★	2005-2006	1. Dönem	Takdir Belgesi
★	2004-2005	2. Dönem	Takdir Belgesi
★	2004-2005	1. Dönem	Takdir Belgesi
★	2003-2004	2. Dönem	Takdir Belgesi
★	2003-2004	1. Dönem	Takdir Belgesi
★	2002-2003	2. Dönem	Takdir Belgesi
★	2002-2003	1. Dönem	Takdir Belgesi

Faaliyetler:

Okulda yapılan faaliyetler ve bu faaliyetlerin resimlerine ulaşmak için ekranın sol tarafındaki **“Eğitim”** yazısının üzerine sonra da **“Faaliyetler”** yazısının üzerine tıklayınız. Tanımlanmış faaliyet varsa faaliyetlerin listesi yer alacaktır. İncelemek istediğiniz faaliyetin üzerine tıklayınız. Faaliyetin resimleri yer alacaktır.

Faaliyete Ait Resimler

Resimler

1_516019072006



2_976219072006



Resmi daha yakından, daha büyük ebatla incelemek için resmin üzerine tıklayınız.

Ders Sınav Takvimi:

Öğretmenlerin ilan ettikleri sınav takvimini öğrenmek için ekranın sol tarafındaki “Eğitim” yazısının üzerine, sonra da “Sınav Takvimi” yazısının üzerine tıklayınız.

Mayıs 2006							Ders	Sınav Sayısı
Nisan	Pazartesi	Salı	Çarşamba	Perşembe	Cuma	Haziran		
	1	2	3	4	5		Resim-İş	
	8	9	10	11	12		Müzik	
	15	16	17	18	19		BEDEN EĞİTİMİ	
	İngilizce-2. Yazılı	DİN KÜLTÜRÜ VE AHLAK BİLGİSİ-2. Yazılı	Türkçe-2. Yazılı	BİLGİSAYAR-2. Yazılı			İŞ EĞİTİMİ-İŞ TEKNİK	1
	22	23	24	25	26		İŞ EĞİTİMİ-EV EKONOMİSİ	1
	Fen Bilgisi-2. Yazılı	Sosyal Bilgiler-2. Yazılı	Matematik-2. Yazılı	Matematik-3. Yazılı	Türkçe-3. Yazılı		İŞ EĞİTİMİ-TİCARET	1
	29	30	31				İngilizce	2
	İŞ EĞİTİMİ-TİCARET-1. Yazılı	Vatandaşlık ve İnsan Hakları Eğitimi-2. Yazılı	Sosyal Bilgiler-3. Yazılı		ALMANCA-2. Yazılı		ALMANCA	2
							BİLGİSAYAR	2
							DİN KÜLTÜRÜ VE AHLAK BİLGİSİ	2
							Vatandaşlık	

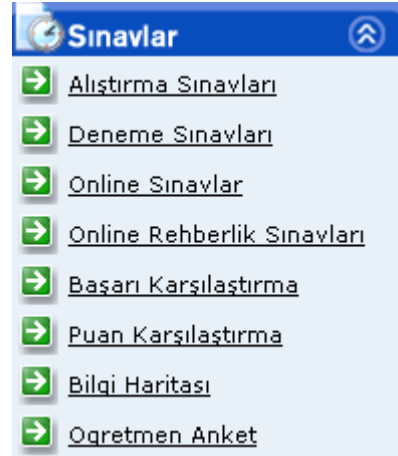
Tarih olarak bulunduğunuz ay ekrana gelecektir. Eğer bu ayda sınav planlanmışsa ayın hangi gününde, hangi dersten kaçınıcı sınav olacağı da belirtilmektedir. Yukarıdaki örneğe göre 26 Mayıs 2006 tarihinde Türkçe dersinden 3.Yazılı, Almanca dersinden 2.Yazılı yapılacağı ilan edilmiştir. İleri aylara gitmek için üst sağ taraftaki ay isminin üzerine, geçmiş aylara dönmek için üst sol taraftaki ay isminin üzerine tıklayınız. Sağ taraftaki sınav sayısı bölümünde belirtilen sayıların üzerine tıklarsanız listenin ayrıntısına ulaşabilirsiniz.

SINAVLAR

Sınavlar ve analizlerine ulaşılabilir bölümdür.

Alıştırma Sınavları : Okul yönetimi isterse deneme sınavlarından önce aynı özelliklere sahip alıştırma sınav sorularını pdf formatında yayınlatabilir. Böylece öğrenci deneme sınavlarından önce benzer sorular ile egzersiz yapma fırsatı bulur. Ancak sınav sorularının değerlendirilmesi ve analiz edilmesi söz konusu değildir.

Deneme Sınavları : Deneme sınavlarının sonuçları ve analizleri ile ilgili bilgilere ulaşmak için ekranın sol tarafındaki **"Sınavlar"** yazısının üzerine sonra da **"Deneme Sınavları"** yazısının üzerine tıklayınız. Öğrencinin yıllar içerisinde girmiş olduğu tüm sınavlar, sınav türlerine göre listelenecektir.



Sınavlar, yıllara ve sınav türlerine göre listelenecektir. Hangi sınavı incelemek istiyorsanız yıl ve sınav türü altında istediğiniz sınavı seçiniz.

Ana başlıkların üzerine tıkladığınızda, o başlığın altındaki sınavların listesi yayınlanacaktır.

OkulNET sisteminin en temel özelliği, yıllar içerisinde yapılan her sınavın değerlendirilmesi ve sonuçlarından toplu analizlerin çıkarılabilmesidir.

Yandaki örneğe göre öğrenci, 2002 yılından başlayarak 2003-2004-2005-2006 yıllarında sınavlar olmuştur.

İncelemek istediğiniz sınav etiketinin üzerine tıklayınız.



Sınav analizi sayfasının en üstünde, genel sınav bilgileri yer almaktadır. Toplam soru sayısı, doğru, yanlış, boş, hatalı soru sayısı, net doğru cevap sayısı, tüm derslere göre başarı yüzdenizi inceleyebilirsiniz. Ayrıca şubenizde, okulunuzda, alanınızda ve grubunuzda sınava giren öğrenci sayılarını da bu alanda bulabilirsiniz. OKS ya da ÖSS gibi puana dayalı bir sınava girmişseniz sınava ait puan bilgileri de bu bölümde yer almaktadır.

Sınav Genel Bilgileri											
Soru Sayısı	:100	Doğru	:87	Yanlış	:8	Bos-Hatalı	:3-0	Net	:84,34	Başarı:	<div style="width: 87%;"></div> %87,00
Şube Öğrenci Sayısı:	29	Toplam Öğrenci Sayısı:	85	Alanınızdaki Öğrenci Sayısı:	0	Grubunuzdaki Öğrenci S.					

Sayfanın biraz daha altına indiğinizde sınav olduğunuz derslerin isimlerini görebilirsiniz. Hangi dersin analizini görmek isterseniz o dersin üzerine tıklayınız. Sayfanın altında listenin başındaki ilk dersin sınav analiz bilgileri yer almaktadır.

Türkçe	Matematik	Fen Bilgisi
--------	-----------	-------------

Not: Aynı nete sahip öğrenciler aynı dereceyi paylaşmaktadırlar.

Şube ? Derece:2 Toplam Öğrenci :24(29) %95,7	Okul ? Derece:2 Toplam Öğrenci :85(85) %98,8
--	--

Sınav sonuçlarına göre öğrencilerin sınav oldukları derslerin net doğru cevapları, birbirleri ile aynı olabilir. Bu durumda netleri aynı olan öğrencilerin ders derecesi de aynı olmalıdır. Yandaki

örnekte, öğrencinin sınava girdiği şubede 29 öğrenci olduğu, ama 24 derecenin olduğu, öğrencinin de 2.derecede yer aldığı anlaşılmaktadır.

1	2	3	4	5	6	7	8	9
C	D	B	A	C	A	D	C	D
C	D		A	C	b	D	b	a

Sayfanın biraz daha altına indiğinizde derslerin doğru cevap anahtarları ile öğrencinin verdiği cevaplar, karşılaştırmalı olarak gösterilmektedir. Yandaki örneğe göre 3. sorunun doğru cevabı "B" seçeneği iken


öğrencinin bu soruyu boş bıraktığı, ya da 6. sorunun doğru cevabı "A" seçeneği iken öğrencinin "B" seçeneğini işaretlediği anlaşılmaktadır. Öğrencinin verdikleri cevaplar yanlış ise, küçük ve siyah yazı biçimi ile gösterilmektedir.

Soru numaralarının üzerine tıkladığınızda ise sınav sorularını görebilirsiniz. Yandaki örneğe göre, sorunun doğru yanıtı "B" seçeneği iken, öğrenci bu sorunun doğru yanıtı "C" olarak işaretlediği anlaşılmaktadır.

Ölçme değerlendirme birimi isterse sorunun çözümünü de ekleyebilmektedir.

Bilgi

Soru No: 21 --- Doğru Cevap: 'B' --- Öğrencinin Yanıtı: 'C'



Yukandaki şekilde bir dairenin 45° lik dilimi kesilerek çıkartılmıştır. Dairenin yarıçapı 8 cm ve çıkartılan dilimin alanı 24 cm² dir. Buna göre kalan dilimin çevresinin uzunluğu kaç cm dir? ($\pi = 3$ alınız)

A) 64 B) 58 C) 42 D) 36

Çözüm

Bu soru için çözüm belirtilmemiştir.

Analizlerin en önemli bilgisi, konu–kazanım (hedef) bilgi haritası, sayfanın altında yer almaktadır. Listenin en üstündeki konu -kazanımlar, en iyi bildiğiniz konuları, listenin altındakiler ise en az bildiğiniz konu-kazanımları göstermektedir.

YAZIN (EDEBİYAT) BİLGİLERİ	%83,3
Düz Yazı Türleri'ni kavrayabilmek	%100
Uyak (Kafiye) Dizilişi'ni kavrayabilmek	%100
Yedek (Redif)' i kavrayabilmek	%100
Şiir Türleri'ni kavrayabilmek	%

Yandaki örneğe göre öğrencinin “**Edebiyat Bilgileri**” konusunda oldukça yeterli olduğu ama “**Şiir Türleri**” konusunda eksikliği olduğu görülmektedir. Öğrencinin yapması gereken, buradan eksikliğini öğrenip, eksik olduğu konuya göz atmak olmalıdır.

Konu-kazanım analizde ayrıca bu sınavdaki ve tüm sınavlardaki analizler karşılaştırmalı olarak sunulmaktadır. Aşağıdaki örnekte öğrencinin “**Denklemler ve Doğru Grafikleri**” konusunda toplam 27 davranışının yoklandığı, ikisine boş, 24'üne doğru, birine yanlış cevap verdiği anlaşılmaktadır. Ancak öğrenci, ilerleme kaydederek bu sınavda tüm soruları doğru cevapladığı görülmektedir.

Matematik, İlköğretim 7	Bu Sınavda				Tüm Sınavlarda				Grafik
	Toplam Doğru Yanlış Boş	Toplam Doğru Yanlış Boş	Toplam Doğru Yanlış Boş	Toplam Doğru Yanlış Boş					
DENKLEMLER VE DOĞRU GRAFİKLERİ	6	6	0	0	27	24	1	2	%100
									%88,9

Online Sınavlar

Çok yakın bir gelecekte pek çok kurum sınavlarını online olarak yapacaktır. OkulNET'in gelecek ile ilgili bu öngörüsü, pek çok projenin başlatılmasına neden olmuştur. Optik kağıtlarla yapılan bir sınavda öğrencilere çoktan seçmeli sınav sorusu sorulabilir ya da klasik bir sınavda öğrencilerin kompozisyon yazması beklenebilir. Ama mevcut soru stillerini kullanılarak, dinlediğini anlayabilme, görebildiğini ayırdedebilme kazanımlarını ölçemezsiniz. Online sınavlar ise ölçme değerlendirme literatüründe yer alan tüm soru biçimlerinin kullanılabilmesi bir yöntemdir. İlköğretim birinci sınıf programında bile “**dinleme**” ile ilgili pek çok kazanım yer almaktadır. Bu kazanımlardan bazıları aşağıda listelenmiştir.

Dinlediği olayın nasıl gelişeceğini ve sonucunu tahmin eder.

Dinlediklerini başkalarıyla paylaşır.

Dinlediklerini anlamlandırmada ön bilgilerini kullanır.

Konuşmacı, konuşma ortamı ve konuşma içeriği hakkındaki düşüncelerini belirtir.

Dinlediklerinde "hikâye unsurları" nı belirler.

Dinlediklerinde ne, nerede, ne zaman, nasıl, niçin, ve kim sorularına (5N 1K) cevap arar.

Bu kazanımları ölçebilmek için önce öğrenciye bir materyali dinletmek, arkasından bu tür soruları sormak gerekmektedir. Bir online sınav uygulaması yapabilmek için öncelikle bu sınavın sorumlu öğretmen tarafından ilgili öğrencilere atanması gerekmektedir. Online sınavlara ulaşabilmek için ekranın sol tarafındaki “**Sınavlar**” yazısının üzerine sonra da “**Online Sınavlar**” yazısının üzerine tıklayınız. Açılan sayfadaki sınav isminin üzerine sonra da “**Sınavı Başla**” yazısının üzerine tıklayınız.

Sorular	
365799_2.mp3	
Listen to Peter talking to a friend about learning to drive. For questions 1 - 5 choose the correct answer A, B or C.	
1. Each driving lesson costs	
A) 14 pounds	
B) 40 pounds	
C) 60 pounds	

Yukarıdaki soru örneğine göre öğrenci, kulaklığını takıp, önce ses dosyasını dinler. Anlayamadığı yerler varsa, zamanını da dikkatli kullanarak ses kaydını durdurur, yeniden dinler. Burada ses dosyasının yerine bir görüntü dosyası da kullanılabilir. Görüp izlediklerine göre sorular hazırlanabilirdi.

Bir sonraki sınav sorusuna geçmek için sayfanın üst sağ köşesindeki “**Sonraki**” yazısının üzerine tıklayınız. Ölçme değerlendirme yetkilisinin taktiri doğrultusunda sınavlara zaman sınırlaması getirilebilir. Bir süre tanınıp, süre bitiminde sistem otomatik olarak kapatılabilir.

Soru No	Sorular
5	<p>Read the note from your friend Elizabeth. Write a letter to her giving her the information she wants.</p> <p>...so it will be great to see you when you come to London. I am looking forward to seeing you again. Where do you want to go? What places would you like to see? What kinds of thing do you like doing?</p> <p>All the best</p> <p>Elizabeth.</p> <div style="border: 1px solid black; height: 150px; width: 100%;"></div> <p>Cevabı Sil</p>

Hatta öğrencilere yukarıdaki örnekteki gibi kompozisyon türü sınav sorusu bile yöneltilebilir. Öğrencinin doldurduğu bu bölüm öğretmen sayfasında “**ismi belli olmayan**” bir öğrenci kağıdı olarak görülmekte, öğretmen bu soruyu elle puanlandırmaktadır. Sistemin otomatik olarak değerlendirdiği sonuçlar ile öğretmenlerin manuel olarak yaptıkları değerlendirmeler eşleştirilerek sonuçlar birleştirilmektedir.

Önceki sınav sorularına geri dönmek için sayfanın üst sol köşesindeki “**Önceki**” yazısının üzerine tıklayınız.

Sınavınız bittiğinde sol üst köşedeki “**Sınavı Bitir**” yazısının üzerine tıklayınız. Sınavın bitişini onayladığınızda sınav bitmiş, sonuçları otomatik olarak değerlendirilmiş olacaktır.

Sonuçlara ulaşmak için “**Deneme Sınavları**” yazısının üzerine açılan sayfadan da “**Online Sınavlar**” yazısının üzerine tıklayınız.

Online Sınav sonuçlarına online sınav türü kategorisinden ulaşabilirsiniz.



Online Rehberlik Sınavları :

Rehberlik test ve envanterleri de yukarıda online sınavlarda anlatıldığı şekliyle öğrenciler tarafından bilgisayar karşısında yapılıp, sonuçları otomatik olarak alınabilmektedir.

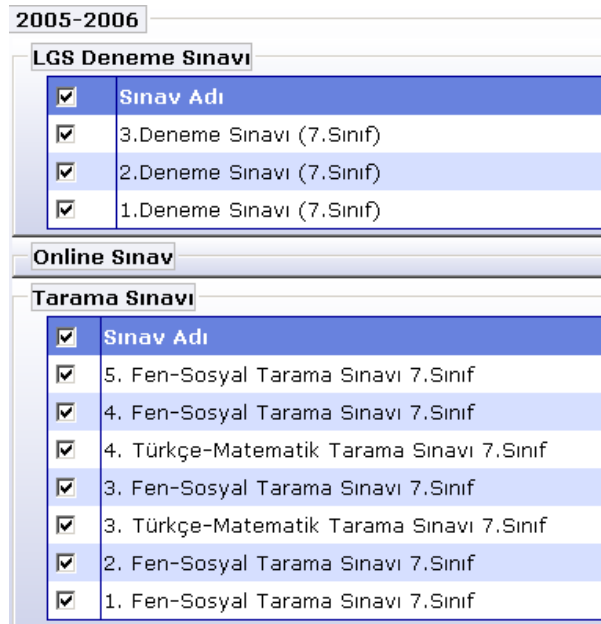
Başarı Karşılaştırma:

Sınavların sonuçlarına göre başarılarınızı karşılaştırmak için ekranın sol tarafındaki “**Sınavlar**” yazısının üzerine sonra da “**Başarı Karşılaştırma**” yazısının üzerine tıklayınız. Karşılaştırmak istediğiniz sınavların karşısındaki onay kutularını işaretleyiniz.

Yandaki örneğe göre öğrenci, OKS tipi sınavları ve tarama sınavlarını karşılaştırmak istediği anlaşılmaktadır.

Karşılaştırma işlemi yalnızca içinde bulunduğunuz öğretim yılına göre değil, önceki yıllardaki sınavlarınızla da karşılaştırabilirsiniz.

Seçim işlemi tamamlandıktan sonra sayfanın altındaki “**Tamam**” butonuna basınız.



İlk ekrana gelen başarı yüzdeleri seçilen tüm sınavların, tüm derslerinin ortalamasıdır.

Ders isimlerinin yer aldığı çubuktan başarıyı karşılaştırmak istediğiniz dersi seçiniz. Sözelimi “**Türkçe**” dersinin üzerine tıklayınız.

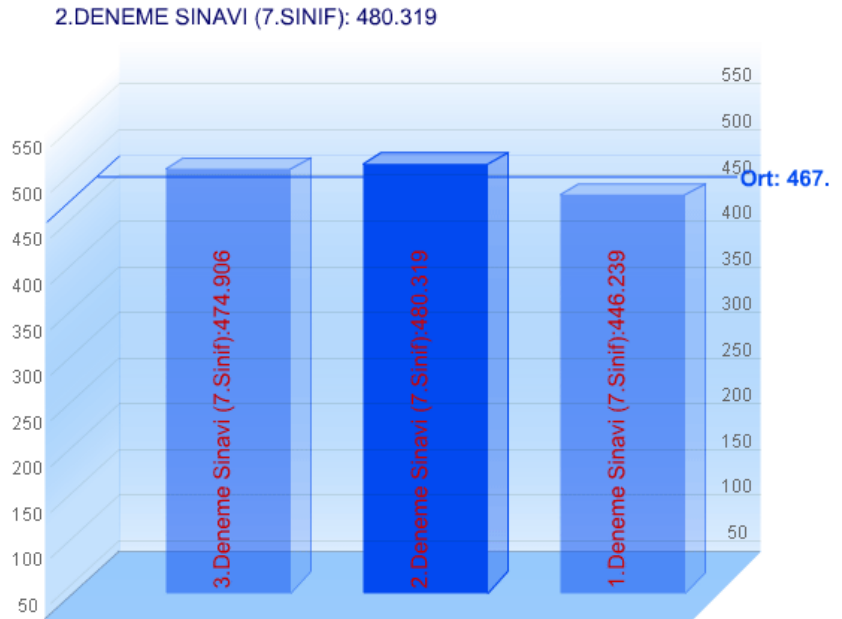
Türk Dili ve Edeb./Türkçe	Matematik	Fizik/Fen Bilgisi	Coğrafya/Milli Coğrafya/Sosyal Bilgiler		
Sınav Adı				Tarihi	Başarı Yüzdesi
3.Deneme Sınavı (7.Sınıf)				25.05.2006	96,00
5. Fen-Sosyal Tarama Sınavı 7.Sınıf				03.05.2006	
4. Fen-Sosyal Tarama Sınavı 7.Sınıf				28.03.2006	
4. Türkçe-Matematik Tarama Sınavı 7.Sınıf				14.03.2006	81,65
3. Fen-Sosyal Tarama Sınavı 7.Sınıf				02.03.2006	
3. Türkçe-Matematik Tarama Sınavı 7.Sınıf				16.02.2006	100,00
2.Deneme Sınavı (7.Sınıf)				29.12.2005	89,32
2. Fen-Sosyal Tarama Sınavı 7.Sınıf				07.12.2005	
1. Fen-Sosyal Tarama Sınavı 7.Sınıf				08.11.2005	
1.Deneme Sınavı (7.Sınıf)				04.10.2005	94,68

Seçtiğiniz sınavların içerisindeki “**Türkçe**” derslerinin başarı yüzdeleri hesaplanacaktır. Türkçe dersi olmayan sınavların başarı yüzdeleri boş gelecektir. Sayfanın altında seçilen sınavların, derslerinin başarı yüzdeleri grafik olarak gösterilmektedir.

Puan Karşılaştırma:

OKS ya da ÖSS gibi puanı olan sınavların puanlarını karşılaştırmak için ekranın sol tarafındaki “**Sınavlar**” yazısının üzerine sonra da “**Puan Karşılaştırma**” yazısının üzerine tıklayınız. Sözelimi bu yıl girmiş olduğunuz deneme sınavlarının puanlarını karşılaştırmak için sınavları seçiniz. Puanlarınız tablo halinde listelenecektir. Puan türünün üzerinde “**Grafiği Göster**” yazısının üzerine tıklayınız.

Seçtiğiniz sınavların puanları karşılaştırmalı olarak grafikte gösterilecektir. Seçtiğiniz sınavların ortalaması otomatik olarak hesaplanacak, ortalama çizgisi grafikte gösterilecektir. Mouse ile grafikte istediğiniz çubuğun üzerine gittiğinizde grafiğin o çubuğu diğerlerinden daha koyu renkli olacak ve etiketi grafiğin üzerinde yazdırılacaktır.



Öğrenci Bilgi Haritası

OkulNET öğrenciyi süreç olarak izler, yıllar içerisindeki gelişimini takip eder. Yıl içerisinde yapılan sınavların hiçbiri zayii edilmez, her birinin sonucundan yararlanır. Sınav sonuçları strateji belirlemek, yöneltme çalışmalarında bilimsel dayanak oluşturmak amacı ile kullanılır. OkulNET sisteminin Türk Milli Eğitimine ve öğrencilerimize getirdiği en büyük katkılarından biri “Öğrenci Bilgi Haritası”dır.

Öğrenci Bilgi Haritasına ulaşmak için “**Öğrenciler**” yazısının üzerine sonra da “**Öğrenci Bilgi Haritası**” yazısının üzerine tıklayınız. Arama kutusu ekrana gelecektir. Aramak istediğiniz öğrencinin isim, soyisim veya numarası gibi bilgilerinden herhangi birini girip “**Ara**” düğmesine basınız. Arama sonucuna göre, bulduğunuz öğrencinin isminin üzerine tıklayınız.

Bilgi Haritasını anlatabilmek için gerçek bir öğrenci ve bu öğrencinin gerçek sınav sonuçlarını kullanalım: **Aslı İldır**, Ankara-Yüce İlköğretim Okulu 8.sınıfında okuyor. Başarılı bir öğrenci. Üç yıldır, OkulNET Sınavlarına katılıyor. Üç yıldır girdiği sınavların bir kısmı aşağıda görülüyor. Sınav türlerine göre sınavların listelenmesini sağlayıp, girdiği sınavların karşısındaki onay kutularını işaretleyelim. Listenin altındaki “**Tamam**” butonuna basalım.

LGS Deneme Sınavı		Sayısal Konu Tarama Testi			
<input checked="" type="checkbox"/>	Sınav Adı	Sınav Tarihi	<input checked="" type="checkbox"/>	Sınav Adı	Sınav Tarihi
<input checked="" type="checkbox"/>	2. OKS (8.Sınıf)	08.11.2005	<input checked="" type="checkbox"/>	5.Fen Bilgisi Tarama Testi (7.Sınıf)	25.04.2005
<input checked="" type="checkbox"/>	1.Deneme Sınavı (8.Sınıf)	04.10.2005	<input checked="" type="checkbox"/>	5.Matematik Tarama Testi (7.Sınıf)	18.04.2005
2004-2005					
Online Sınav					
LGS Deneme Sınavı		Sayısal Konu Tarama Testi			
<input checked="" type="checkbox"/>	Sınav Adı	Sınav Tarihi	<input checked="" type="checkbox"/>	Sınav Adı	Sınav Tarihi
<input checked="" type="checkbox"/>	11 Mayıs 7. Sınıflar Sınavı(2 Kitapçık)	11.05.2005	<input checked="" type="checkbox"/>	4.Fen Bilgisi Tarama Testi (7.Sınıf)	21.03.2005
<input checked="" type="checkbox"/>	12 Ocak 7.Sınıflar Sınavı	12.01.2005	<input checked="" type="checkbox"/>	4.Matematik Tarama Testi (7.Sınıf)	14.03.2005
<input checked="" type="checkbox"/>	1.Deneme Sınavı (7.Sınıf)	04.10.2004	<input checked="" type="checkbox"/>	3.Fen Bilgisi Tarama Testi (7.Sınıf)	14.02.2005
2003-2004					
Sözel Konu Tarama Testi		LGS Deneme Sınavı			
<input checked="" type="checkbox"/>	Sınav Adı	Sınav Tarihi	<input checked="" type="checkbox"/>	Sınav Adı	Sınav Tarihi
<input checked="" type="checkbox"/>	5.Sosyal Bilgiler Tarama Testi (7.Sınıf)	09.05.2005	<input checked="" type="checkbox"/>	2. Deneme Sınavı 6. Sınıf	26.04.2004
<input checked="" type="checkbox"/>	5.Türkçe Tarama Testi (7.Sınıf)	11.04.2005	<input checked="" type="checkbox"/>	2. Deneme Sınavı 6. Sınıf	19.01.2004
<input checked="" type="checkbox"/>	4.Sosyal Bilgiler Tarama Testi (7.Sınıf)	28.03.2005	<input checked="" type="checkbox"/>	1. Deneme Sınavı 6. Sınıf	04.10.2003
<input checked="" type="checkbox"/>	4.Türkçe Tarama Testi (7.Sınıf)	07.03.2005	Tarama Sınavı		
<input checked="" type="checkbox"/>	3.Sosyal Bilgiler Tarama Testi (7.Sınıf)	21.02.2005	<input checked="" type="checkbox"/>	Sınav Adı	Sınav Tarihi
<input checked="" type="checkbox"/>	3.Türkçe Tarama Testi (7.Sınıf)	03.01.2005	<input checked="" type="checkbox"/>	5.Sosyal Bilgiler Tarama Testi (6.Sınıf)	19.04.2004
<input checked="" type="checkbox"/>	2.Sosyal Bilgiler Tarama Testi (7.Sınıf)	13.12.2004	<input checked="" type="checkbox"/>	5.Türkçe Tarama Testi (6.Sınıf)	12.04.2004
<input checked="" type="checkbox"/>	2.Türkçe Tarama Testi (7.Sınıf)	22.11.2004			
<input checked="" type="checkbox"/>	1.Sosyal Bilgiler Tarama Testi (7.Sınıf)	01.11.2004			

Aslı'nın “**Matematik**” dersinden başarısının % 95 olduğu, yoklanan 638 kazanımın 7'sini boş bıraktığı, 604'üne doğru, 27'sine yanlış, cevap verdiği anlaşılmaktadır. Derslerin sol tarafındaki “+” işaretine tıklayarak, “**Matematik**” dersi başarısını biraz daha ayrıntısı ile analiz edelim:

	T	D.	Y.	B.	
+ Matematik	638	604	27	7	%95
+ Fizik/Fen Bilgisi	355	317	35	3	%89
+ Coğrafya/Milli Coğrafya/Sosyal Bilgiler	371	353	18	0	%95
+ Biyoloji/Sağlık Bilgisi/Fen Bilgisi	55	51	4	0	%93
+ Türk Dili ve Edeb./Türkçe	690	611	79	0	%89

	T	D.	Y.	B.	
- Matematik	638	604	27	7	%95
+ Matematik, İlköğretim 5	58	51	2	5	%88
+ Matematik, İlköğretim 6	333	315	16	2	%95
+ Matematik, İlköğretim 7	237	229	8	0	%97
+ Matematik, İlköğretim 8	10	9	1	0	%90

Aslı'nın 7. sınıf Matematik dersi başarısının % 97 olduğu, bu sınıf düzeyinde toplam 237 kazanımın 229'una doğru,8'ine yanlış cevap verdiği, boş soru bırakmadığı anlaşılmaktadır.

7.sınıf Matematik bilgilerini daha ayrıntılı öğrenmek için sol taraftaki + işaretine tıklayalım:

	T	D.	Y.	B.	
- Matematik	582	554	21	7	%95
+ Matematik, İlköğretim 5	57	50	2	5	%88
+ Matematik, İlköğretim 6	328	311	15	2	%95
- Matematik, İlköğretim 7	197	193	4	0	%98
+ TAM SAYILAR	54	54	0	0	%100
+ RASYONEL SAYILAR	43	43	0	0	%100
+ DENKLEMLER VE DOĞRU GRAFİKLERİ	41	41	0	0	%100
+ AÇILAR VE ÇOKGENLER	22	21	1	0	%95
+ ORAN, ORANTI VE YÜZDELER	37	34	3	0	%92

Aslı'nın 7. sınıf "Tam Sayılar", "Rasyonel Sayılar" "Denklemler ve Doğru Grafikleri" konusunda tüm sorulara doğru cevap verdiği ama "Açılar ve Çokgenler", "Oran,Orantı ve Yüzdeler" konusunda ufak tefek eksikliklerinin olduğu görülmektedir. "Açılar ve Çokgenler" konusundaki eksiklikleri ile ilgili daha ayrıntılı bilgi edinebilmek için sol taraftaki + işaretine tıklayalım:

	T	D.	Y.	B.	
- Matematik	638	604	27	7	%95
+ Matematik, İlköğretim 5	58	51	2	5	%88
+ Matematik, İlköğretim 6	333	315	16	2	%95
- Matematik, İlköğretim 7	237	229	8	0	%97
+ TAM SAYILAR	59	59	0	0	%100
+ RASYONEL SAYILAR	47	47	0	0	%100
+ DENKLEMLER VE DOĞRU GRAFİKLERİ	45	45	0	0	%100
+ İSTATİSTİK VE GRAFİKLER	2	2	0	0	%100
+ ORAN, ORANTI VE YÜZDELER	44	41	3	0	%93
+ AÇILAR VE ÇOKGENLER	35	32	3	0	%91
- ÇEMBER, DAİRE VE SİLİNDİR	5	3	2	0	%60
Dairenin çevresini ve alanını hesaplayabilme	1	1	0	0	%100
Çemberde yay ve açıları kavrayabilme	2	1	1	0	%50
Dik silindirin alanını ve hacmini hesaplayabilme	2	1	1	0	%50
+ Matematik, İlköğretim 8	10	9	1	0	%90

Aslı'nın "Açılar ve Çokgenler" konusunda "Dairenin çevresini ve alanını hesaplayabilme" kazanımını öğrendiğini ama "Çemberde yay ve açıları kavrayabilme", "Dik silindirin alanını ve hacmini hesaplayabilme" kazanımında eksikliklerinin olduğu görülmektedir.

Özetle öğrencinin "Yıllara Göre Dersleri-Derslere göre Konuları- Konuların Hedefleri (Kazanımları)" düzeyinde akademik başarısı en ince ayrıntısına kadar gözler önüne serilmektedir. Bu durumda öğrenciye eksiklerini söylemede genel tespitlerde bulunma yerine, nokta tayini yapılabilen, eksiklikleri çok ayrıntılı bir biçimde kendisine gösterilebilmektedir.

Öğretmen Anket

Performans değerlendirme ölçütlerine göre öğrenci ve veliler, öğretmenleri ile ilgili gözlem formlarını doldururlar. Öğretmenleriniz ile ilgili gözlemlerini girmek için ekranın sol tarafındaki "Sınavlar" yazısının üzerine sonra da "Öğretmen Anket" yazısının üzerine tıklayınız. Öğretmenlerinizin listesi yayınlanacaktır. İstedığınız öğretmeninizin isminin üzerine, daha sonra da "Öğretmen Performans Değerlendirme" yazısının üzerine tıklayınız. Gözlem bilgilerini yönergeye uyarak giriniz. Uygulamayı bitirdiğinizde sonuçlarınız direkt olarak insan kaynakları birimine aktarılacaktır.

Not: Veliler kendi şifreleri ile giriş yaptıklarında "Performans" ana bölümünün altındaki "Öğretmen Anket" bölümünden gözlem formlarını yukarıda tarif edildiği şekilde dolduracaklardır.

ŞUBEM

Şubeniz ile tüm bilgilerin yer aldığı bölümdür.

Öğrenciler: Şubenizde okuyan arkadaşlarınızın varsa e-posta ya da web adreslerine ulaşabileceğiniz bölümdür.

Sınıf Öğretmenim: Sınıf öğretmeniniz hakkında bilgi edinmek için ulaşabileceğiniz bölümdür.

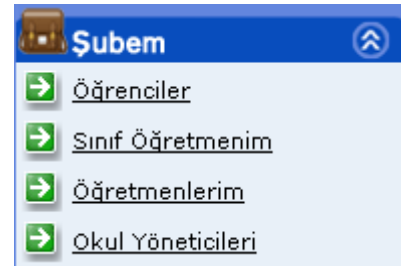
Öğretmenlerim : Derslerinize giren öğretmenleriniz hakkında bilgi edinmek için ulaşabileceğiniz bölümdür. Öğretmenlerinizin görüşme gün ve saatleri, görüşme yerleri de bu bölümde yer almaktadır.

Adı Soyadı	Dersi	e-Posta	Görüşme Saatleri	Görüşme Günü	Görüşme Yeri
EMİNE SEDEN SÜMEN	İngilizce		12:40-13:20	Cuma	A Blok Veli Görüşme Odası
ASLI AYDIN	Türkçe		13:30-14:10	Salı	A Blok Girişi Veli Görüşme Odası

Okul Yöneticileri : Okul yöneticileri hakkında bilgi edinmek için ulaşabileceğiniz bölümdür.

HİZMETLER

Kütüphane-rehberlik test ve envanter sonuçlarına ulaşabileceğiniz bölümdür.



Kütüphane: Okulunuzda OkulNET Kütüphane modülü kullanılıyor ve kütüphane görevlisi ödünç kitap alma, verme işlemlerini bu modül üzerinden gerçekleştiriyorsa güncel kütüphane bilgilerine ulaşabilirsiniz. Bunun için ekranın sol tarafındaki “**Hizmetler**” yazısının üzerine sonra da “**Kütüphane**” yazısının üzerine tıklayınız.

Kütüphaneden almış olduğunuz yayın varsa , bu yayınların listesine “**Üzerimdeki Yayınlar**” kısmından ulaşabilirsiniz.

Kütüphane İşlemi Tercihi						
<input checked="" type="radio"/> Üzerimdeki Yayınlar <input type="radio"/> Yayın İnceleme ve Reserve İşlemleri						
Yayın Adı	Yazar Adı	Kopya	Alınma Tarihi	Ödünç Alma Süresi	İade Tarihi	Durum
Perese Karakter Okulu Öğretmen Kitabı -1 Sorumlu	Edam Yayın Kurulu	Kopya-1	12.09.2005	20	24.10.2005	21 gün geç kalmış
Perese Karakter Okulu Öğretmen Kitabı -2 Yardımsev	Edam Yayın Kurulu	Kopya-1	12.09.2005	20	24.10.2005	21 gün geç kalmış

Yayın inceleme ve reserve işlemleri için bu isimli radyo düğmesine tıklayınız. Yayınları, künye adı, yazar adı, yayın yeri gibi pek çok kritere göre arattırabilirsiniz. Sözgelimi kütüphanede “**Şu Çılgın Türkler**” isimli kitabı aratmak istediğinizi varsayalım. Kriter seçiminden künye adını işaretleyiniz. Arama kutusuna “**çılğın**” yazınız. Yayın isminin içerisinde “**çılğın**” kelimesi geçen tüm yayınlar listelenecektir. Aradığınız yayın listelenmişse, daha ayrıntılı bilgiye ulaşmak için aradığınız yayın isminin üzerine tıklayınız.

» [Reserveli Yayınlarınız](#)

Kriter Seçimi

Künye Adı
 Yazar Adı
 Yayın Yeri
 Yayın Evi Adı
 Hazırlayanlar
 Derleyenler
 Fiziksel Nitelme
 Tarih
 Dewey No
 ISBN
 Özel Açıklama

ile başlasın

Adı	Yazarı	Yayın Evi	Yayın Yeri
Çılgınlığın Ötesi	King, Stephen	Altın Kitaplar Yayınları	İstanbul, Altın Kitaplar Yayınları
Şu Çılgın Türkler	Özakman, Turgut	Bilgi Yayınları	Ankara, Bilgi Yayınları
Şakir Paşa Ailesi "Harika Çılgınlar"	Devrim, Şirin	AD Yayınları	İstanbul, AD Yayınları

KİŞİSEL BİLGİLER

Kişisel bilgilerinizin tutulduğu bölümdür.

Kimlik Bilgileri :Kimlik bilgilerinize ulaşmak için ekranın sol tarafındaki “**Kişisel Bilgiler**” yazısının

Kişisel Bilgiler

[Kimlik Bilgileri](#)
 [Kullanıcı Adı Değişirme](#)
 [Parola Değişirme](#)

üzerine sonra da “**Kimlik Bilgileri**” yazısının üzerine tıklayınız. Okul yönetimi tarafından girilen kimlik bilgilerinizi salt okunur olarak görebilirsiniz.

Kullanıcı Adı ve Parola Değişirme

OkulNET sistemine kaydedilen bir öğretmenin şifresi ve kullanıcı adı otomatik olarak sistem tarafından atanır. Ancak kullanıcı adı ve parolanızın kendinize özel olmasını, bir yere yazmadan rahatlıkla aklınızda tutulabilmesini isteyebilirsiniz. Ya da güvenlik nedeni ile belirli aralıklarla değiştirmeyi planlayabilirsiniz. Kullanıcı adınızı değiştirmek için ekranın sol tarafındaki “**Kişisel Bilgiler**” yazısının üzerine sonra da “**Kullanıcı Adı Değişirme**” yazısının üzerine tıklayınız. Sözelimi kullanıcı adınız “**ZEL44180**” şifreniz “**66351488**” olsun. Yeni kullanıcı adınız, 6 ile 12 karakter arasında harf ya da rakam (alfanumerik) olmalıdır. Yeni kullanıcı adınızı “**yücebilgi**” olarak değiştirmek istediğinizi varsayalım. Yeni kullanıcı adınızı ve “**66351488** olan parolanızı” yazıp “**Tamam**” butonuna basınız.

Kullanıcı Adı Değişirme	
Kullanıcı Adınız	ZEL44180
Yeni Kullanıcı Adınız	<input type="text" value="yücebilgi"/>
Parolanız	<input type="text"/>

Parolanızı değiştirmek için ekranın sol tarafındaki

“**Kişisel Bilgiler**” yazısının üzerine sonra da “**Parola Değişirme**” yazısının üzerine tıklayınız. Yeni şifreniz 6 ile 12 karakter arasında harf ya da rakam (alfanumerik) olmalıdır. **66351488** şifrenizi sözelimi “**okulnet**” olarak değiştirmek istediğinizi varsayalım.

Eski parolanızı, değiştirmek istediğiniz yeni parolanızı, teğit etmek için tekrar yeni parolanızı girip “**Tamam**” butonuna basınız. Yeni parolanız tanımlanmış olacaktır.

ÖNEMLİ : Kullanıcı adı ve parolanızı değiştirirken yanlışlık yapmış, sisteme giremez duruma gelmişseniz bu durumda özel okullarda “Bilgi İşlem Sorumlusuna” devlet okullarında “müdür yardımcısına” durumunuzu iletip, sistemdeki en son kaydettiğiniz şifre ve parolanızı öğrenebilirsiniz.

Parola Değişirme	
Kullanıcı Adı	:yücebilgi
Eski Parolanız	: <input type="password" value="*****"/>
Yeni Parolanız	: <input type="password" value="*****"/>
Yeni Parolanız (Tekrar)	: <input type="password" value="*****"/>

AJANDA

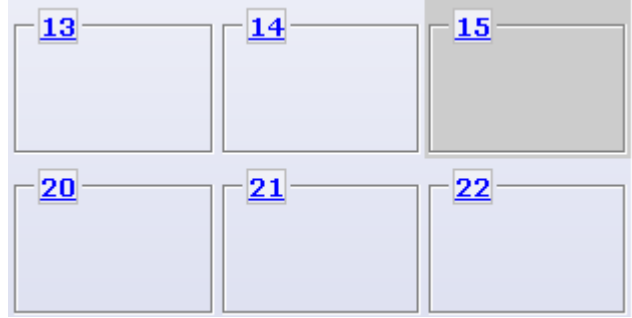
Okullarda pek çok etkinlikler düzenlenmekte ve bu etkinliklerin güncel olarak duyurulması, kişilerin etkinliklere davet edilmesi OkulNET üzerinden yapılmaktadır. Ayrıca kendi kişisel ajandalarınızı da oluşturarak, OkulNET çalışma sayfanızı, akıl defteri olarak da kullanabilirsiniz.



Kişisel Ajanda : Kişisel ajandanızı oluşturmak, planladığınız iş ile ilgili belirli kişileri davet etmek için ekranın sol tarafındaki “**Ajanda**” yazısının üzerine sonra da “**Kişisel Ajanda**” yazısının üzerine tıklayınız. İçinde bulunduğunuz ayın takvimi gelecektir. Etkinliğinizi, bulunduğunuz aydan ileri tarihlere

tanımlamak istiyorsanız takvimin sağ üst tarafındaki ay isimlerine tıklayarak ileri aylara ulaşabilirsiniz.

Bugünün tarihi, daha koyu olarak diğer günlerden ayırt edilmiştir. Hangi gün için etkinlik tanımlayacaksanız, o günün tarihinin üzerine tıklayınız. Açılan sayfada “**Yeni Etkinlik Ekle**” yazısının üzerine tıklayınız.



Etkinlik ile ilgili gerekli bilgileri doldurunuz. Yandaki örneğe göre Özge ve Ayşe isimli arkadaşınızla matematik dersine çalışacağınızı, bu etkinliğe diğer şubedeki arkadaşınız Özlem'i de davet edeceğinizi varsayalım.

Kaydet düğmesinin altındaki “**Etkinlik İçin Kişi Davet Et**” yazısının üzerine tıklayınız.

Kişiyeye Özel

<input type="checkbox"/> Sistem Yöneticisi	<input type="text" value="Özlem"/>	<input type="button" value="Ara"/>
<input checked="" type="checkbox"/> Öğrenci		
<input type="checkbox"/> Öğretmen		
<input type="checkbox"/> Okul İdareci		
<input type="checkbox"/> Kurum İdareci		
<input type="checkbox"/> Veli		
<input type="checkbox"/> Personel		

Arama profilini öğrenci olarak seçip, arama kutusuna aradığınız kişinin adını ya da soyadını yazınız. “**Ara**” butonuna basınız. Aradığınız kişinin isminin üzerine tıklayınız. Aradığınız kişi, etkinlik daveti gönderilecekler listesine dahil edilecektir.

Etkinlik Bilgileri

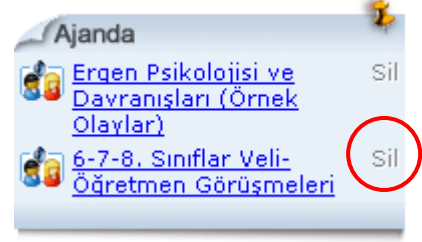
Etkinlik Adı	Metamatik Dersi
Etkinlik Başlama Saati	14.05.2006 <input type="button" value="Seç"/>
Etkinlik Bitiş Saati	14.05.2006 <input type="button" value="Seç"/>
Etkinlik Detayı	Özge, Ayşe ile birlikte matematik dersine çalışacağız
Etkinlik Yeri	Onur'un Evi
Dosya Eklentisi	<input type="button" value="Browse..."/>
<input type="checkbox"/> Etkinlik başkaları tarafından görülmesin	
<input checked="" type="checkbox"/> İlgili Kişilere Eposta At (Sisteminiz E-posta için yapılandırılmamış)	
<input type="button" value="Kaydet"/>	
Etkinlik İçin Kişi Davet Et	Davet Türü
	<input checked="" type="radio"/> Kişisel Etkinlik Daveti
	<input type="radio"/> Grup/Toplantı Daveti

Öğrencilerin davet edebileceği profil öğrencilerle, velilerin davet edebileceği profil birimlerle sınırlıdır.

Tanımlama ve davet etme işlemlerinizi tamamladıktan sonra “**Kaydet**” butonunun üzerine tıklayınız.

Sizin ya da bir başka yetkilinin tanımladığı etkinliğin zamanı geldiğinde ana sayfanızın , sağ ortasında, ajanda uyarısı ekrana gelecektir.

Etkinlik hakkında ayrıntılı bilgi edinmek için yazının üzerine tıklayınız. Kendi kaydettiğiniz ajandanızda “**Sil**” butonu aktiften, başkalarının oluşturduğu ajandalarının “**sil**” butonlarının pasif olduğunu görebilirsiniz.



Bir etkinliğe, başkası tarafından davet edildiğinizde ana sayfanın sağ ortasına uyarı mesajı gelecektir. Davet edildiğiniz etkinlik hakkında ayrıntılı bilgi edinmek için “**Etkinlik Daveti var**” yazısının üzerine tıklayınız.



Sözkonusu daveti kabul ediyorsanız “**Daveti Kabul Et**” onay kutusunu işaretleyip, davet ile ilgili yorumunuzu yazabilirsiniz. Ya da daveti kabul etmiyorum anlamında onay kutusunu boş bırakıp, yorumunuzu yazabilirsiniz. “**Kaydet**” butonuna bastığınızda, sizi davet eden kişiye davet ile ilgili cevabınız mesaj olarak gidecektir.

Etkinlik İzleme :

Okuldaki etkinlikleri izlemek için ekranın sol tarafındaki “**Ajanda**” yazısının üzerine sonra da “**Etkinlik İzleme**” yazısının üzerine tıklayınız. Bir ay içerisindeki tüm etkinlikleri görebilirsiniz. Ayrıntılı bilgi almak için etkinlik gününün üzerine gidiniz. Etkinlik isminin üzerine tıklayınız. Etkinlikleri, aylık görünüm ya da isterseniz haftalık görünüm halinde inceleyebilirsiniz.

BU BÖLÜMDEKİ AÇIKLAMALAR, VELİ SAYFASI İÇİN

GEÇERLİDİR.

MESAJLAR

OkulNET aynı zamanda bir iletişim platformudur. Çeşitli profiller birbirleri ile mesajlaşabilirler. Mesaj işlemleri için sol taraftaki “**Mesajlar**” yazısının üzerine sonra da “**Mesaj Gönder**” yazısının üzerine tıklayınız.

Mesajın başlığını ve içeriğini yazınız. Yayına gireceği tarihi ve yayının bitiş tarihini belirleyiniz. Yayına başlama tarihi bugünün tarihi, bitiş tarihi de bugünden 7 gün sonrası olarak belirlenmektedir. Bu tarih aralığını isterseniz değiştirebilirsiniz. Karşı taraf mesajı okuduğunda size okundu bilgisinin gelmesini istiyorsanız Okundu ise “**Evet**” kutusunu onaylayınız. Önem derecesine göre mesajın önem derecesini seçiniz.

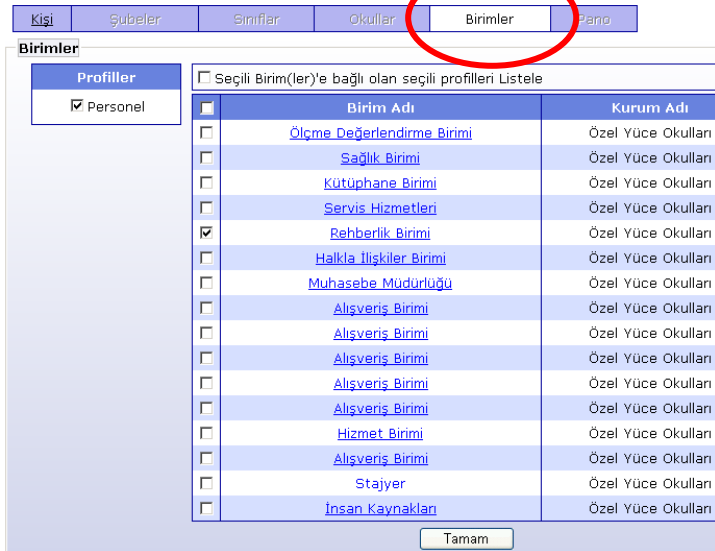


Mesaj İçeriği	
Başlık	<input type="text" value="OKS Tercihleri Hakkında"/>
Metin	<input type="text" value="OKS tercihleri hakkında bilgi almak için rehberlik servisine gelmeyi planlıyorum. Randevu için bana bir tarih belirlemenizi rica ediyorum."/>
Başlama Tarihi	<input type="text" value="14.05.2006"/>
Bitiş Tarihi	<input type="text" value="21.05.2006"/>
Okundu İste	<input type="radio"/> Hayır <input checked="" type="radio"/> Evet
Önem Derecesi	<input checked="" type="radio"/> Normal <input type="radio"/> Önemli <input type="radio"/> Çok Önemli
<input type="button" value="Gönder"/>	

Bu bilgiler girilmeden diğer işlemlerin geçişine izin verilmez. Mesajın başlık ve içerik bilgilerini hazırlandıktan sonra mesajın kim ya da kimlere gideceğinin belirlenmesi gerekmektedir.

Velilerin mesaj atabileceği profiller, birimler ve kişiler ile sınırlandırılmıştır. Yandaki örneğe göre, velinin “**rehberlik birimine**” mesaj atacağı anlaşılmaktadır.

Mesaj atmak istediğiniz birimi seçmek için “**Birimler**” yazısının üzerine tıklayınız. Birimlerin listesi ekrana gelecektir. İsteddiğiniz birimi seçip “**Tamam**” butonuna basınız.



Mesaj Gönderilecekler

Rehberlik Birimi Birimi -> Personel

[sil](#)

Mesaj gönderilecekler listesinde mesaj gönderecekleriniz listelenecektir. Aynı mesajın bir de kişiye gönderileceğini varsayalım.

Aynı mesajın yalnızca kişi ya da kişilere gitmesini de isteyebilirsiniz. Kişiyeye mesaj göndermek için “**Kişi**” yazısının üzerine tıklayınız. Aradığınız kişinin profilini belirleyiniz. Yandaki örnekte “**Ahmet**” isimli öğretmen aranmaktadır. Arama sonunda sistemde var olan “**Ahmet**” isimli öğretmenler ekrana gelecektir. Mesaj göndermek istediğiniz kişiyi seçiniz. Listenin altındaki “**Tamam**” butonuna basınız.

Kişi	Şubeler	Sınıflar	Okullar
Kişiyeye Özel			
<input type="checkbox"/> Sistem Yöneticisi	AHMET <input type="text"/> <input type="button" value="Ara"/>		
<input type="checkbox"/> Öğrenci			
<input checked="" type="checkbox"/> Öğretmen			
<input type="checkbox"/> Okul İdareci			
<input type="checkbox"/> Kurum İdareci			
<input type="checkbox"/> Veli			
<input type="checkbox"/> Personel			

Sayfanın ortasında mesaj gönderilecekler listesinde mesaj gönderilecek grup ve profillerin listeleri görülecektir. Yanlış bir seçim yaptığınızı düşünüyorsanız, bu grup ve profillerden bazılarında mesaj atmaktan vazgeçmişseniz, mesaj atmaktan vazgeçtiğiniz grup ve profilinin üzerine tıklayıp, mesaj gönderilecekler kutusunun sağ alt köşesindeki “**Sil**” butonuna basınız.

<input type="checkbox"/>	Adı Soyadı	Statü
<input checked="" type="checkbox"/>	AHMET DİNÇER	Öğretmen
<input type="checkbox"/>	AHMET ÖZDEN	Öğretmen

Aynı mesaj pek çok farklı grup ve profile aynı anda gönderilebilir. Mesaj göndermek istediğiniz grup ve profile ayrıca dosya eklentileri de gönderebilirsiniz. Bunun için sayfanın orta sağındaki “**Dosya Eklentileri**” bölümüne geliniz. Bir ya da daha fazla dosyayı ekleyebilirsiniz.

Eklemek istediğiniz dosya sayısı üçten fazla ise Dosya Eklentileri kutusunun sol altındaki “**Fazla**” yazısının üzerine tıklayınız. Birinci sıradan başlamak üzere “**Browse...**” düğmesinin üzerine tıklayınız. Eklemek istediğiniz dosyanın yerini belirleyiniz. Dosya ekleme işini, mesaj işleminin tüm prosedürlerini

Sıra No	Dosya Eklentileri
1	C:\Documents and Se <input type="button" value="Browse..."/>
2	<input type="text"/> <input type="button" value="Browse..."/>
3	<input type="text"/> <input type="button" value="Browse..."/>

yerine getirdikten sonra yapınız. Tüm mesaj bilgilerinin girilmesi, mesaj gönderilecek grup ve profillerin tespit edilmesi varsa eklenti dosyası ya da dosyalarının eklenmesinden sonra mesajı göndermek için “**Gönder**” butonuna basınız. Mesajınızın başarı ile kaydedildiğine dair, bir ileti ekrana gelecektir. Gelen ve giden mesajlarınızı takip etmek için sol taraftaki “**Mesajlar**” yazısının üzerine sonra da “**Gelen mesajlar**” ya da “**Giden mesajlar**” yazısının üzerine tıklayınız.

MESAJ İŞLEMLERİ – MESAJ OKUMA

	Önem Derecesi	Başlık	Gönderen
		9.Sınıflar Doğru Cevap Anahtarı	OSMAN ÖZKAN

Size gönderilmiş mesajlar, sayfanın ortasında yer almaktadır. Mesajı kimin gönderdiği,

başlığı ve önem derecesi görülmektedir. Mesaj henüz okunmadığı için zarf kapalı durumdadır. Mesajı okuyup değerlendirdiğiniz zaman, zarfın ağzı açık hale gelecektir. Mesajı okumak için başlık sütununun altındaki yazının üzerine tıklayınız.

Başlık	:9.Sınıflar Doğru Cevap Anahtarı
Eklentiler	1 . 9.Sınıf Doğru Cevap Anahtarı.doc
	9.Sınıflar doğru cevap anahtarı ekte sunulmuştur

Mesajın içeriği, en alt satırda varsa eklenti dosyası “**Eklentiler**” satırında yer alacaktır. Eklenti dosyasını açmak için Eklentiler satırındaki yazının üzerine

tıklayınız. Dosyanın açılmasını mı , kaydedilmesini mi istediğinizi soran bir mesaj gelecektir. İsteddiğiniz seçeneği seçiniz. İnternetinizin hızına bağlı olarak, bir süre sonra sayfa açılacaktır.

Öğretmen İletişim : Çocuğunuzun dersine giren öğretmenleri ile direkt mesajlaşabilmek için ekranın sol tarafındaki “**Mesajlar**” yazısının üzerine sonra da “**Öğretmen İletişim**” yazısının üzerine tıklayınız.

Çocuğunuzun dersleri ve öğretmenlerinin isimleri yer alan bir liste ekrana gelecektir. Hangi branş öğretmenine mesaj atmak istiyorsanız, ders isminin üzerine tıklayınız.

Sınıf Öğretmeni	GÖZE SOYDAŞ
-----------------	-----------------------------

Şube	Ders	Ders Saati	Öğretmeni
7/A	İngilizce	4	EMİNE SEDEN SÜMEN
7/D	Türkçe	5	ASLI AYDIN
7/D	Matematik	4	GÖZE SOYDAŞ
7/D	Fen Bilgisi	3	ORHAN KORKMAZ
7/D	Sosyal Bilgiler	3	VEDAT ASLANGIRAY
7/D	Vatandaşlık ve İnsan Hakları Eğitimi	1	VEDAT ASLANGIRAY
7/D	DİN KÜLTÜRÜ VE AHLAK BİLGİSİ	2	AYDIN DURDU
7/D	Resim-İş	1	A. NURHAN ARISOY
7/D	Müzik	1	MELİKE KESER
7/D	BEDEN EĞİTİMİ	2	MEHTAP KABADAYI
7/D	İŞ EĞİTİMİ-TİCARET	2	SERPİL KORKMAZ
7/D	İŞ EĞİTİMİ-İŞ TEKNİK	2	A. NURHAN ARISOY
7/D	İŞ EĞİTİMİ-EV EKONOMİSİ	2	AYŞEN BAYDIN
7/D	ALMANCA	1	MUSTAFA ERARSLAN
7/D	BİLGİSAYAR	1	GÖRKEM SAVAŞCI

Mesaj gönderilecekler kutusunda o dersin öğretmeni seçilmiş olarak gelecektir.

Dilek ve Öneri Gönderme: Okul yöneticilerine dilek ve öneri göndermek için ekranın sol tarafındaki **“Mesajlar”** yazısının üzerine sonra da **“Dilek ve Öneri Gönderme”** yazısının üzerine tıklayınız. Dilek ya da önerinizin başlığını ve içeriğini yazıp **“Gönder”** butonuna tıklayınız

ÖĞRENCİLER:

Bir velinin birden çok çocuğu aynı okulda öğrenim görüyor olabilir. Bu durumda çocuklarının bilgilerine ulaşmak için birden fazla kullanıcı adı ve parolası olması gerekir. Bu pratik olmayan bir durumdur. Aynı şifre ile çocuklarınızın bilgilerine ulaşmak için ekranın sol tarafındaki

“Öğrenciler” yazısının üzerine sonra da **“Öğrenci Seçimi”** yazısının üzerine tıklayınız. Hangi çocuğunuzun bilgisini incelemek istiyorsanız o çocuğunuzun isminin üzerine tıklayınız. Seçiminizi değiştirmeye kadar ekranın sol tarafındaki bilgiler, seçiminize uygun olan çocuğunuzu gösterecektir.

